

KIT DE FILTRATION D'HUILE POUR PANHARD PL 17 (à partir du type L4) - 17 - 24

Vous venez d'acquérir un kit de filtration totale de votre huile moteur.

L'investissement qu'il représente, sera vite rentabilisé :

Dans la configuration d'origine, votre huile chargée de particules métalliques circule continuellement et se dépose sur les pièces en mouvement, d'où une usure prématurée .

Il vous aidera à préserver toutes les pièces de votre moteur, surtout l'embellage, pièce qui ne deviendra pas moins chère dans le futur, et vous permettra aussi d'espacer vos vidanges (tous les 7000 kms environ.)



Votre kit de filtration est composé de :

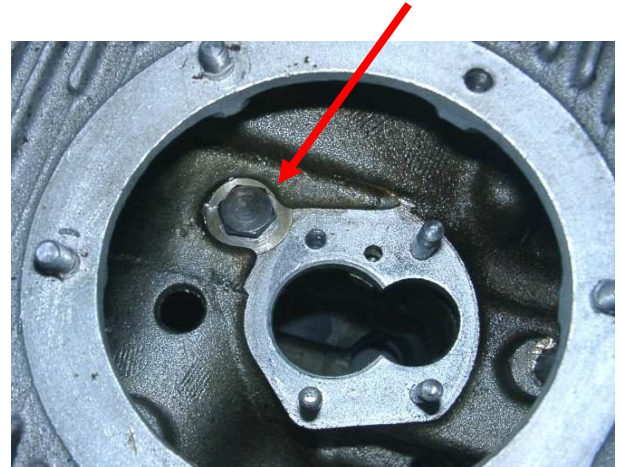
- 1 pompe à huile à haut débit (1,7 x)
- 1 plaque de fermeture de pompe avec 3 tubes
- 1 plaque de fermeture de carter comportant 1 crépine de pré-filtration et 1 raccord
- 1 support de filtre à huile
- 1 filtre à huile
- 1 tuyau dia int: 8 m/m - longueur 1 m
- 1 sachet de visserie et accessoires
- 1 joint en liège de plaque de fermeture
- 1 joint en papier de pompe à huile

a) Après avoir déposé la pompe existante et tous ses accessoires, enlever à l'aide d'une pince les deux clapets-ressorts en tôle se trouvant dans le logement fermé par un bouchon à tête hexagonale. La pression de la nouvelle pompe suffit largement à la lubrification simultanée de l'arbre à cames, de l'embellage et à la mise sous pression du système de rattrapage des jeux aux soupapes.

Clapets en tôle à enlever



Ne pas oublier de remettre le bouchon !



b) Retirer les quatre goujons existants et les remplacer par ceux se trouvant dans le sachet (le filetage court est à visser dans le carter)

c) Déposer le pignon d'entraînement de l'ancienne pompe et le remonter sur la nouvelle en changeant l'ancienne goupille Mécanindus par la nouvelle qui se trouve dans le sachet de visserie.

d) Remonter la pompe dans le carter en ayant pris soin de régler le dépresseur, comme indiqué dans le manuel d'atelier de PL 17 - MR 117



ATTENTION : Pour faciliter l'amorçage de la pompe, bien huiler les pignons avant le montage de la plaque

e) Poser la plaque de fermeture de pompe, mettre les rondelles Grower et les écrous fournis et serrer.

f) Enduire de pâte à joint adéquate, le joint en liège, et le positionner sur les goujons de la trappe de fermeture.

g) Bien huiler ou graisser les joints toriques de la plaque de fermeture pour faciliter l'introduction des tubes .

P.M.: En cas de rechange, les joints toriques ont une dimension de 9,19 x 2,62 en Viton (FPM)

h) Poser la plaque de fermeture, les 6 rondelles plates fournies et les 6 écrous Nylstop et serrer.

i) Enduire le raccord, se trouvant dans le sachet, de **LOCTITE "OLEOETANCHE N°542"** , le visser dans son logement et serrer.



j) Récupérer le bouchon magnétique, remplacer le joint et le visser.

k) Enfiler deux colliers Serflex sur le tuyau et brancher les deux bouts sur les raccords du support de filtre, et serrer les Serflex.



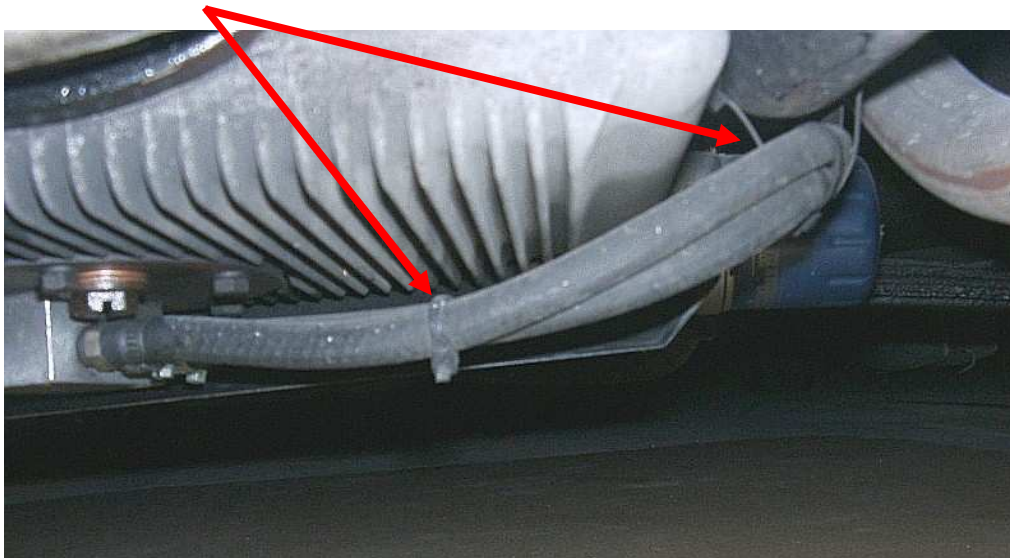
l) Fixer le support de filtre dans la bride triangulaire du tube de proue, côté gauche, en récupérant les deux vis existantes.



m) Remplir le filtre d'huile et le visser à la main sur son support.

REMARQUE : A chaque changement de filtre, bien remplir le filtre d'huile avant de le visser, pour faciliter le réamorçage de la pompe.

n) Faire suivre au tuyau un chemin sans coudes trop prononcés, jusqu'aux raccords de la plaque de fermeture, le couper à la longueur voulue, enfiler les Serflex, brancher les deux tuyaux sans se tromper (repère A avec A, repère B avec B), et visser les colliers. Maintenir les deux tuyaux ensemble, à l'aide de colliers en Rilsan sur le tube de proue.



Faire le plein d'huile et

BONNE ROUTE !!!!

